

# 免震用高面圧積層ゴムのインピーダンス自動計測ソフトウェア

このソフトウェアは免震用高面圧積層ゴムのインピーダンス計測試験に用いるもので、日本原子力研究所殿のご依頼により大金システム設計事務所が製作したものです。

## 主な仕様

|              |  |
|--------------|--|
| 測定項目         | 積層ゴムの任意の端子間のインピーダンス及び位相角、アナログ電圧        |
| 積層ゴムの数       | 1～8体                                   |
| 端子の数         | 2～16端子                                 |
| アナログ電圧のチャネル数 | 1～7チャネル                                |
| 周波数          | 20Hz～1MHz、スイープ可                        |
| 計測回数         | 1～回                                    |
| 計測周期         | 1分～1日、連続可                              |
| データ処理        | 数値表示、グラフ表示、グラフ印刷<br>ファイルに記録しExcel等で処理可 |
| その他          | 内蔵電池の残容量監視                             |

## 動作環境

|              |                       |    |
|--------------|-----------------------|----|
| コンピュータ       | Windows95が動作するノートパソコン | 1式 |
| インピーダンス計     | HP社 4284A             | 1式 |
| スイッチボックス     | HP社 3488A             | 1式 |
| 高周波スイッチモジュール | HP社 4472              | 4式 |
| AD変換器        | KYOWA社 ADC-150A       | 1式 |

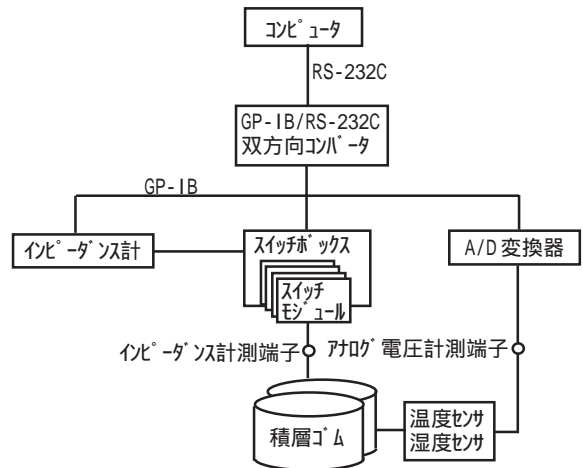
## 開始画面

このソフトウェアの機能の概要が表示されます。また、GP-1Bアドレッシング等の機器環境に依存した設定もこの画面で行います。設定した内容は次回からは自動的に設定されます。



## 計測画面

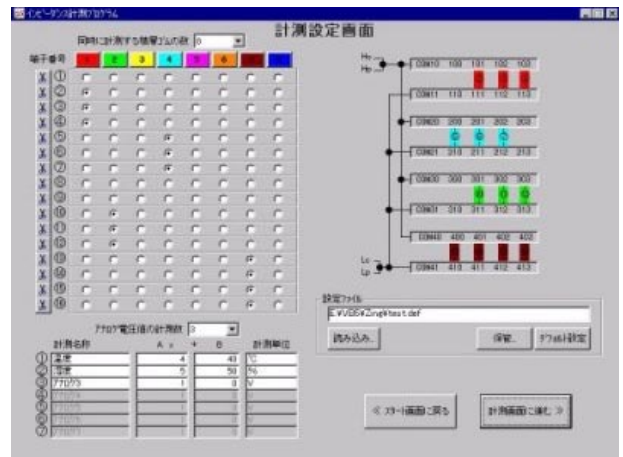
この画面で計測を開始します。計測に先立って端子対、周波数、計測回数、計測周期、保存ファイル等の計測条件を設定します。設定した内容は次回から自動的に設定されます。計測を開始すると計測した値が数字で表示されファイルに記録されます。ファイルに保存しないで値を表示するだけでもできます。



高面圧積層ゴムのインピーダンス自動計測システム

## 計測設定画面

この画面では積層ゴムの選択、積層ゴムへのインピーダンス測定端子の割付、アナログ電圧端子の選択、アナログ電圧端子の名称、1次変換定数、単位の設定を行います。設定した内容に応じて結線図が右側に表示されます。また、設定内容はファイルとして保存でき、デフォルトに設定すると次回からはその内容が自動的に設定されます。



## グラフ表示画面

測定したデータをプロットします。測定中はいつでもこの画面を開く事ができます。表示されている内容はWord等に送ることもできますし、印刷もできます。

